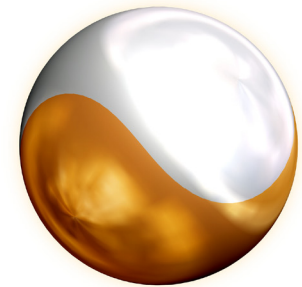
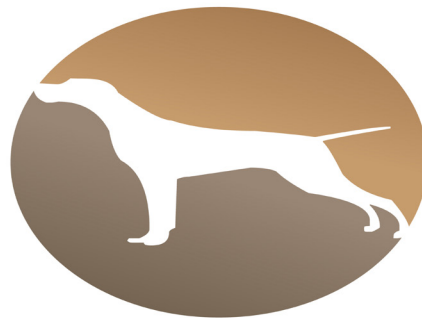




CANIN

LES INDICATIONS

- Lésions tendineuses et ligamentaires
- Troubles musculaires (myopathie)
- Troubles articulaires (arthrite de la hanche, du genou, dysplasie du coude)
- Arthrose (légère à modérée)
- Trouble de la colonne vertébrale (type IVDD II, Wobbler, etc.)
- Allergies
- Trouble de la guérison des plaies
- Maladie auto-immune
- Insuffisance rénale



GOLDIC®

GOLDIC - Cytokines induites par l'or

Pour l'arthrose,
les blessures du système musculo-squelettique
et d'autres troubles.



MED-I-VET SAS 12, Boulevard Michel Fronti
13008 Marseille, France
www.med-i-vet.com

L'OR COMME MÉDECINE

L'effet positif de l'or est bien connu en médecine et il a été suffisamment documenté. Par conséquent, pour développer la technologie **GOLDIC®**, l'objectif était de permettre **un contact entre des cellules sanguines endogènes et des particules d'or spécialement** conçues à l'extérieur du corps de l'animal.

Nous pouvons expérimenter l'effet positif de l'or, en **stimulant les substances actives, les cytokines et les facteurs de croissance** qui sont à nouveau administrés au patient séparément.

La technologie **GOLDIC®** permet de **traiter différents syndromes**.

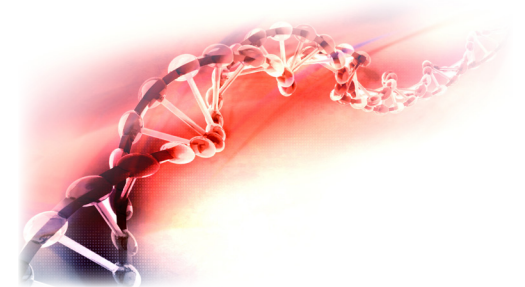
GOLDIC® est **anti-inflammatoire**, il **réduit la douleur** et **aide à restaurer la mobilité**. Les **cellules souches locales existantes** seront **activées** et leur **différenciation sera prise en charge**.

La technologie **GOLDIC®** stimule la propre **REGENERATION** du corps.

Elle permet d'augmenter considérablement le niveau des facteurs de croissance et des facteurs spécifiques aux cellules souches, comme le niveau de la **GELSOLINE, G-CSF** (facteur stimulant les colonies de granulocytes) et **SCGF-β** (facteur de croissance des cellules souches hématopoïétiques - bêta).



NOUVELLE GÉNÉRATION DE LA MÉDECINE REGENERATIVE



www.goldic.de

POINTS FORTS

- Anti-inflammatoire et réduction de la douleur
- Amélioration de la fonction
- Soutient la capacité du corps à régénérer
- Augmentation du niveau de la Gelsoline, activation et différenciation des cellules souches locales
- Médecine individualisée
- Aucun effet secondaire
- Effet durable
- Procédure ambulatoire

